

新築建売住宅情報

【庄内町字町A棟】



| | | | |
|--------|-------------|---------|--------|
| 物件種目 | 新築一戸建住宅 | | |
| 最寄駅 | 余目駅 | | |
| 間取りタイプ | 4LDK | | |
| 価格 | 2,348万円 | | |
| 物件所在地 | 庄内町余目字町24-4 | | |
| 住所 | | | |
| 土地面積 | 実測 | 172.39㎡ | 52.14坪 |
| 土地権利 | 所有権 | | |
| 地目 | 宅地 | | |
| 都市計画 | 都市計画区域 | | |
| 用途地域 | 近隣商業地域 | | |
| 建ぺい率 | 90% | | |
| 容積率 | 300% | | |

- ・軸組+パネル工法・地震に強い!
- ・床暖房対応ペット対応フローリング・傷つきにくい!
- ・断熱材・床:スタイロフォーム50mm
天井・壁:グラスウール200/16k
- ・カーポート2台用・駐車スペース3台可
- ・駐車場土間コンクリート
- ・バルコニー・和室あり

2024年4月中旬完成予定

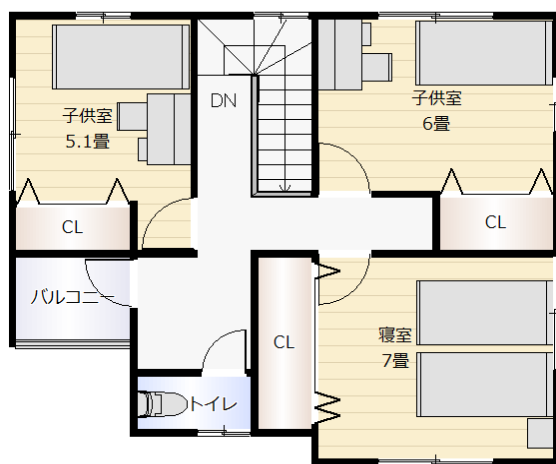
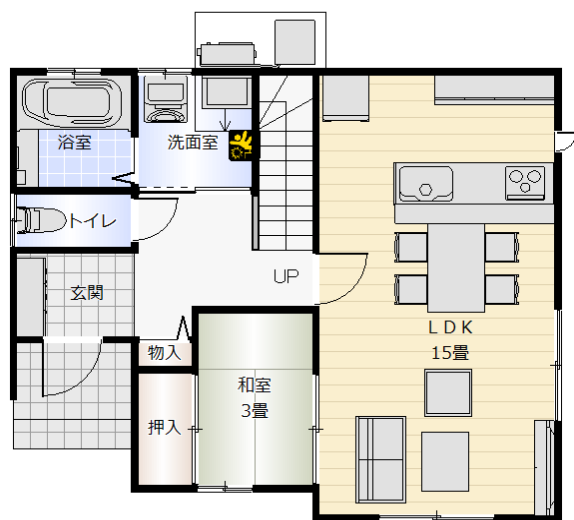
ご紹介ローン

2,348万円 全額借入でも

月々 **55,033円!**

(元利均等 40年 金利0.6% 変動金利)

※フラット35S仕様



余目3小・余目中

エリア!!

庄内町役場

150m

JAあまるめ Aコープ

300m

| | |
|--------|-------------------------|
| 建物 | 木造 GL鋼板葺 2階建 |
| 面積 | 延床面積: 98.32㎡ (29.75坪) |
| 面積 | 施工面積: 102.44㎡ (31.00坪) |
| 引渡日 | ご相談と致します |
| 設備 | IH・食洗機・LED照明付き等 |
| 接道状況 | 西 10m・北 7m |
| 駐車場 | 3台可 |
| 建築確認番号 | 確認済 第R05ASC-20227 |
| 備考 | 令和6年4月中旬完成予定 |
| 交通学区 | 斎藤整形バス停徒歩1分 余目3小・余目中 |

| | |
|-------------------|------------|
| 仕様 | |
| ・ベタ基礎 | ・ワイドスイッチ |
| ・断熱樹脂サッシ(Low-E仕様) | ・カーテンレール付 |
| ・食洗機 | ・地デジアンテナ |
| ・LED照明 | ・カーポート2台用 |
| ・TVドアホン | ・駐車スペース3台可 |
| ・バルコニー | ・駐車場土間コン |



山形県知事免許 (3) 第2430号
株式会社 すまいるホーム

〒997-0804 山形県鶴岡市斎藤川原字林俣236-13 ■取引態様

■手数料

■情報公開日

Tel 0120-29-7703

Fax 0235-29-7744

売主

なし

R6.2